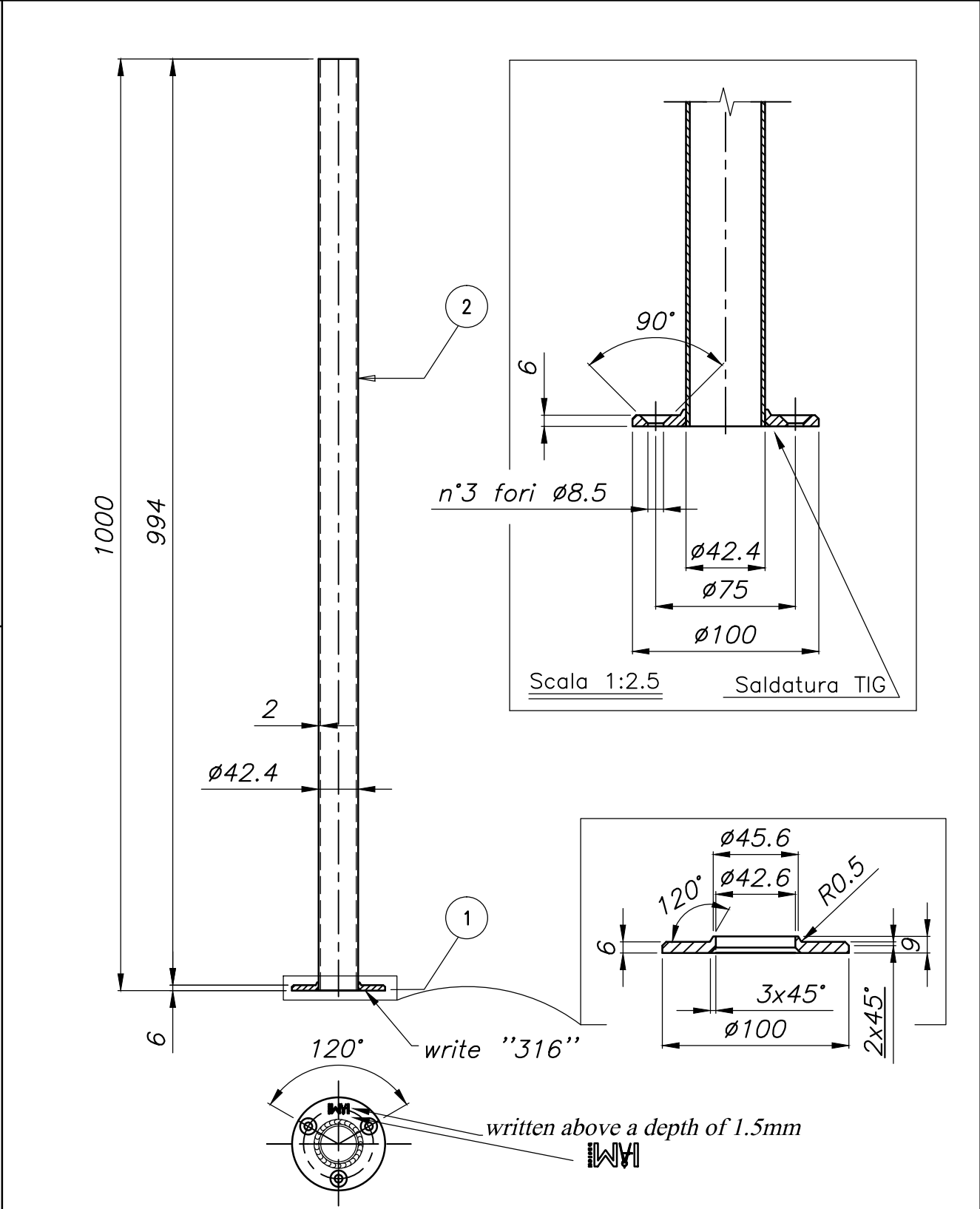
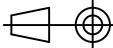




| Scostamenti limite per campi di dimensioni fondamentali   |                     |                      |                        |                         |                          |                           |                           |                            |                             |
|---|---------------------|----------------------|------------------------|-------------------------|--------------------------|---------------------------|---------------------------|----------------------------|-----------------------------|
| da 0,5 <sup>1)</sup><br>fino a 3  | oltre 3<br>fino a 6 | oltre 6<br>fino a 30 | oltre 30<br>fino a 120 | oltre 120<br>fino a 400 | oltre 400<br>fino a 1000 | oltre 1000<br>fino a 2000 | oltre 2000<br>fino a 4000 | oltre 4000<br>fino a 10000 | oltre 10000<br>fino a 40000 |
| ±0,05   | ±0,05               | ±0,1                 | ±0,15                  | ±0,2                    | ±0,3                     | ±0,5                      | ±0,5                      | ±0,5                       | ±0,5                        |
| 1) Per le dimens. nominali minori di 0,5 mm, gli scostamenti devono essere indicati vicino alla/e dimens./i nominale/i relativa/e |                     |                      |                        |                         |                          |                           |                           |                            |                             |



|   |  |   |              |            |   |            |
|---|--|---|--------------|------------|---|------------|
| Stato delle superfici   | Tratt. termico o superficiale<br>satin finish  | Modifica  | 1            | 2          | 3   | 4          |
|   |  | Indice  |              |            |   |            |
| Materiale da commercio  | Materiale unificato<br>AISI 316  | Data  |              |            |   |            |
|   |  | Firma   |              |            |   |            |
| Descrizione<br>Art. E0042316  |  |   | Scala<br>1:6 |            |  |            |
|  | <br>INDUSTRIA ITALIANA ARTEFERRRO | VIA VICENZA, 6/14<br>36034 MALO (VICENZA) ITALIA<br>TELEFONO (+39) 0445 580580<br>FAX (+39) 0445 580874<br>www.ironews.com<br>www.ilgrandefabbro.com<br>www.arteferro.com |              | Disegnato  | Controllato   | Approvato  |
|   |  |   | Data         | 15/10/10   |   |            |
|   |  |   | Firma        | Novello L. |   |            |
|   |  |   | Dis. vecchio |            | Codice  | AR040064-0 |