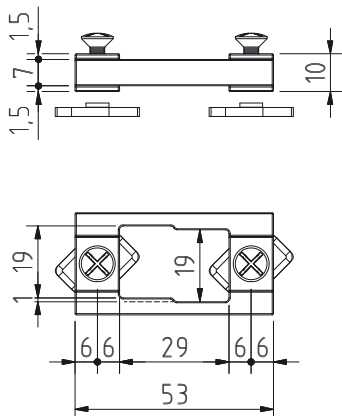
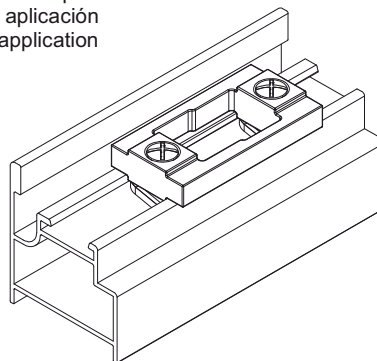


**33010**

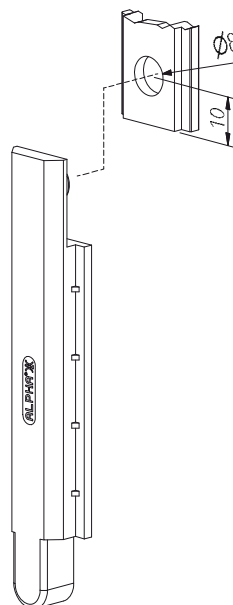
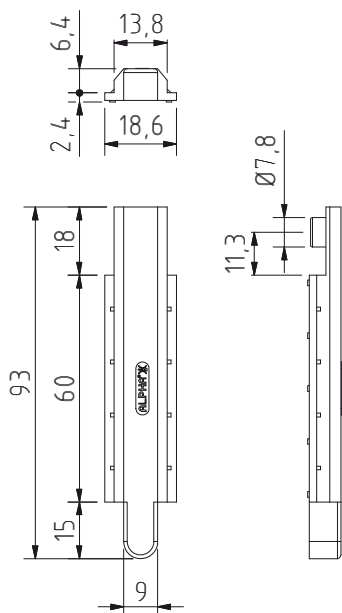


**Exemplo de aplicação**  
Application example  
Ejemplo de aplicación  
Exemple d'application



**33005**

**Maquinação # Machining #**  
**Mecanizado # Usinage**



**Peças # Part # Piezas # Pieces**

**33010 » Fixação rápida em inox**

33010 » Fast fixation in stainless steel

33010 » Fijación rápida en acero inox

33010 » Fixation rapide en acier inox

**Materiais # Materials # Materiales # Matériels**

**Nylon reforçado e inox**

Nylon reinforced and stainless steel

Nylon reforzado y acero inox

Nylon renforcé et acier inox

**Acabamento # Finishing # Acabados # Finitions**

**Preto natural**

Natural black

Negro natural

Noir naturelle

**Embalagem # Packaging #**  
**Empaquetado # Emballage**



Qty: 50 / 50

**Observações # Comments # Observaciones # Observations:**

Nota: O conteúdo desta folha técnica é puramente informativo. A instalação é feita com total responsabilidade do instalador. The content of this technical sheet is purely informative. The installation is done with total responsibility of the installer.

Ed.0

A Alualpha reserva-se o direito de proceder, sem aviso prévio, a mudanças ou modificações técnicas dos produtos apresentados. The Alualpha reserves the right to proceed without notice, to changes or technical modifications of the products presented.